

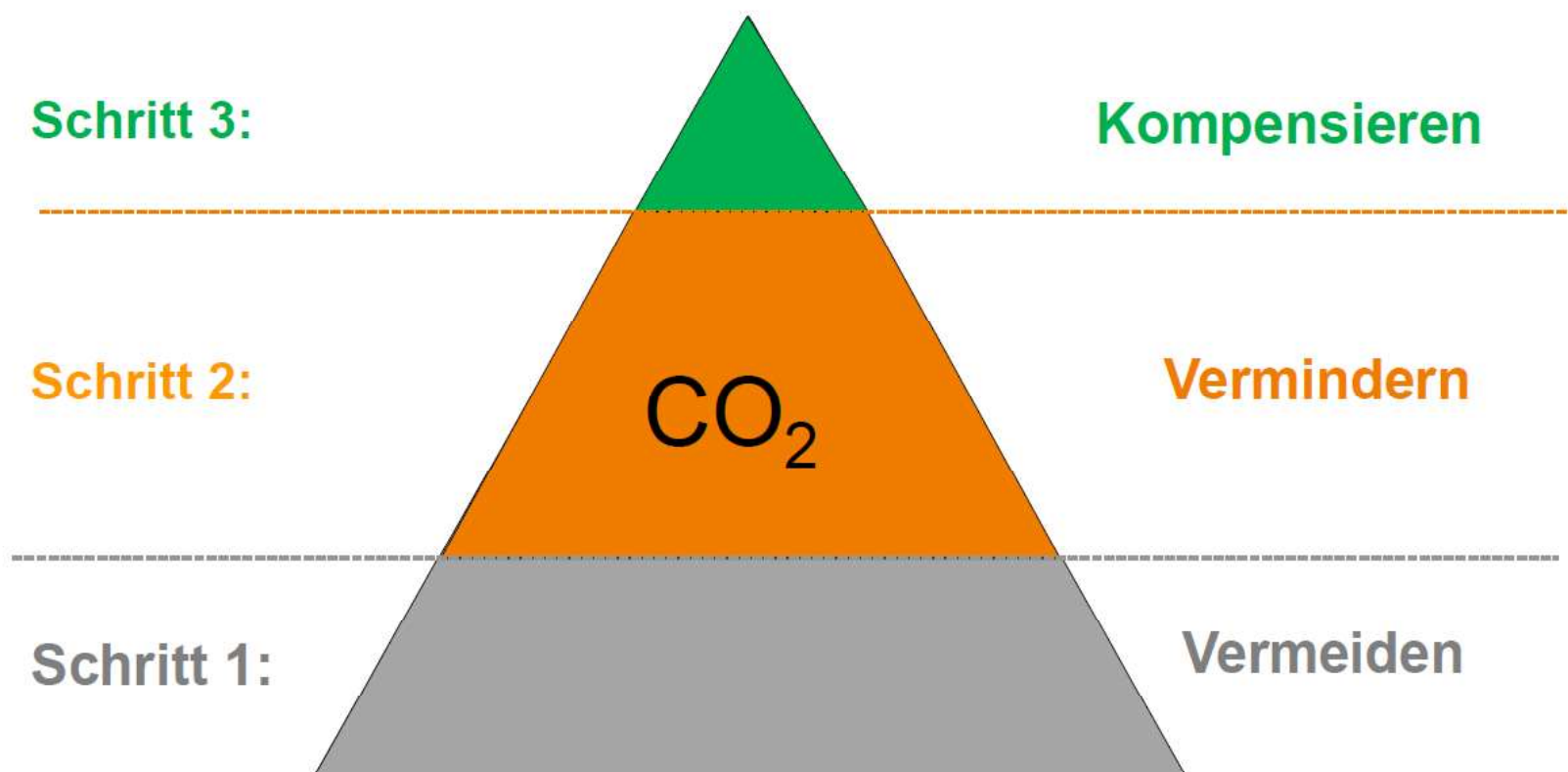
## Ziel

Klimaneutralität 2035 = Null THG-Emissionen

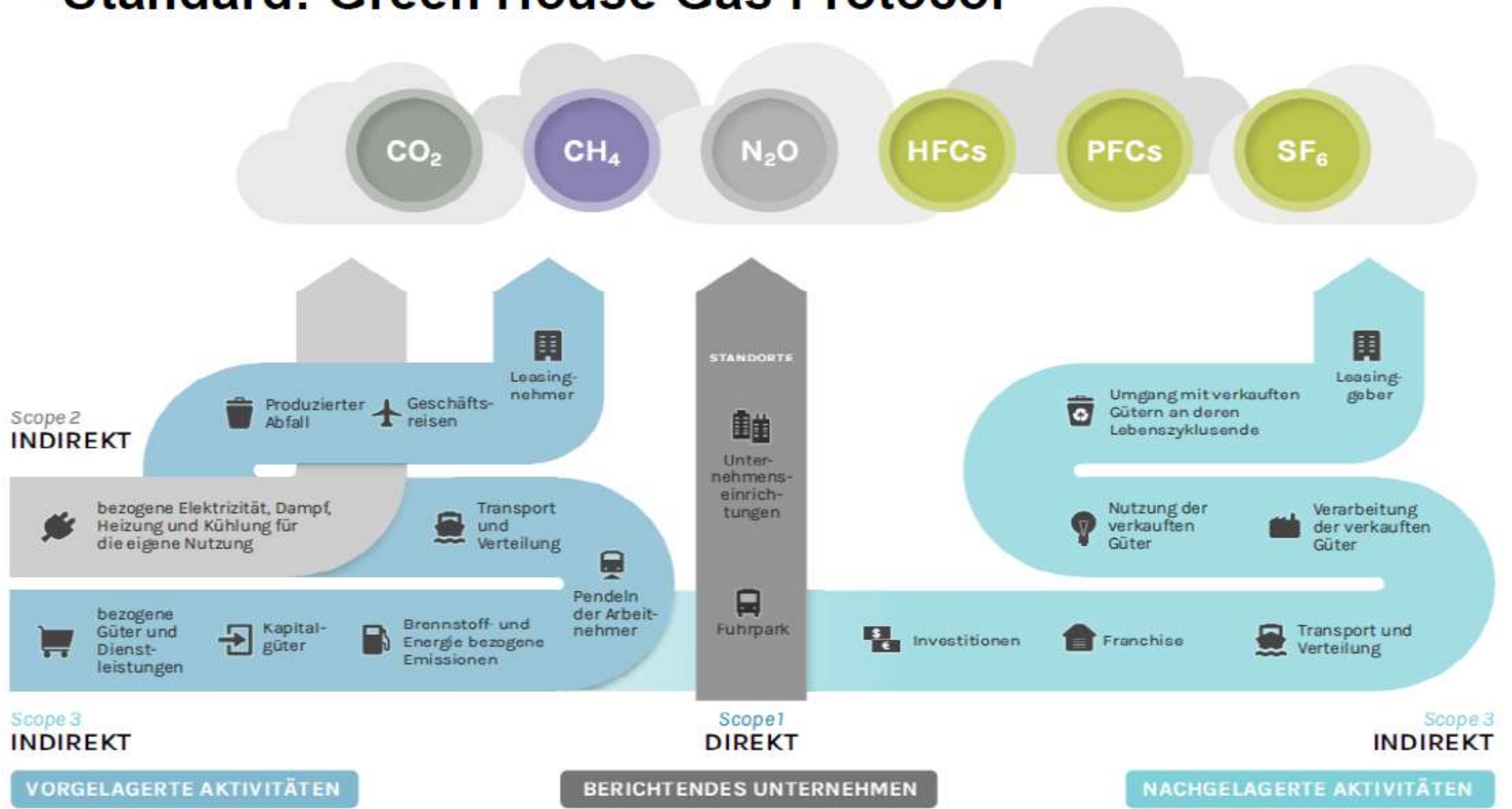
## Definition

- Bilanz für eigenen Wirkungsbereich mit direkten Emissionen aus Fuhrpark und eigenen, vom Unternehmen selbstgenutzten Einrichtungen
- Kompensation von unvermeidbaren Emissionen

## Strategischer Dreiklang der „Klimaneutralität“



# Standard: Green House Gas Protocol



# Beispiel für Bilanz Wohnungsunternehmen

## 3 Indirekt

### Vorgelagerte Aktivitäten

- Geschäftsreisen
- bezogene Güter (z. B. Baumaterial) oder Leistungen (Planungen)
- selbst produzierter Abfall
- Pendeln der Arbeitnehmer
- Vorkette Erzeugung bezogener Energie (THG Bundesmix)

## 1 Direkt

### Berichtendes Unternehmen

Energieverbrauch (Bundesmix) eigener Anlagen in Verwaltungsgebäuden oder Betriebsräumen  
Eigener Fuhrpark

## 2 Indirekt

bezogene Energie  
Strom, Fernwärme, Gas u. a.  
(THG entspr. Bezug)

## 3 Indirekt

### Nachgelagerte Aktivitäten

- Energieverbrauch der Mieter
- Weiternutzung verkaufter Gebäude
- Energieverbrauch bereitgestellter Mieterfahrzeuge
- Baumaßnahmen